



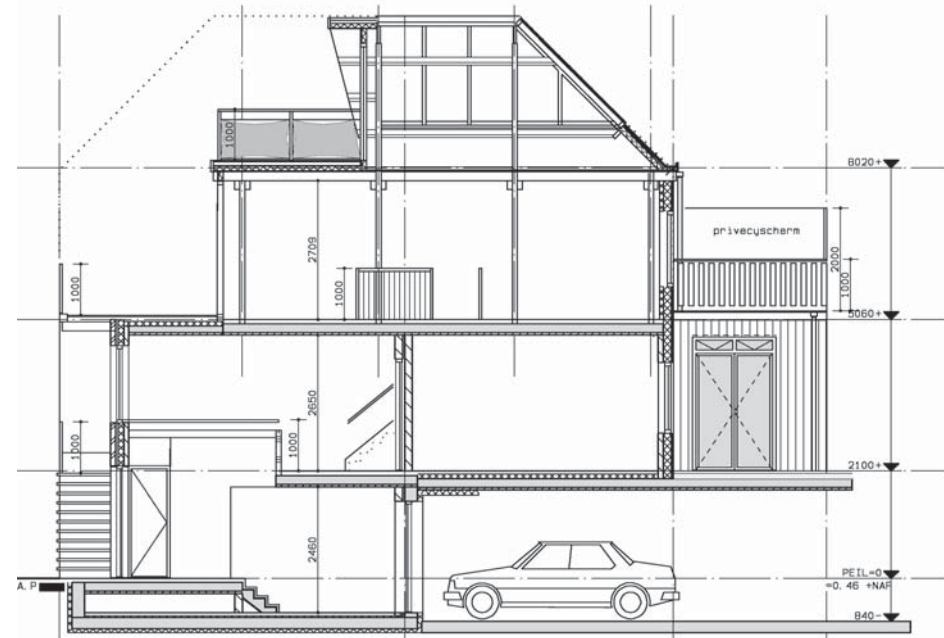
↑
wonen binnenkomen
↓
gevel straatzijde



↓
dak opbouw
→
overzicht tweede verdieping met door kijk naar dak opbouw
↓
doorsnede



→
gevel achterzijde
→
wonen koken
↓
balkon straatzijde



plaats Leiden
 aannemer Dijkstra
 oppervlakte 170 m²
 oplevering 2008

Project: Els en Marco, Nieuw Leyden

Els is kunstenares en Marco is meubelmaker, hun huis is een afspiegeling van voor hun vak specifieke kwaliteiten. Gevoel voor kleur en vorm en de voorliefde voor hout zijn overal terug te vinden. Alle ruimten zijn zorgvuldig en precies bedacht en soms tijdens ontwerpproces proefgebouwd om de ruimtelijkheid te beleven en geen kansen te missen. Beneden de grote hal die Els de mogelijkheid geeft om haar werk neer te zetten, daarachter het slaapvertrek. Boven is de woonkamer onder de houten spanten met zicht op de terrassen voor en achter. Door te wonen op de verdieping is het mogelijk om ver weg te kijken en ontrokken zijn van de smalle straatjes. Om de eerste zonnewarmte te beleven is er een mooi uitzichtpuntje in de kap gemaakt.

DE ARCHITECTEN VAN DIT PROJECT ZIJN
 mama-architecten

Meer informatie?

Marchel Ruygrok
 Govert Bidlostraat 27
 2563 XC Den Haag
 Nederland
 @ . marchel@mama-architecten.nl
 T. +31(0)703605572
 M. +31.(0)624601032

Vincent Jeanson
 via Piave 13
 10122 Torino
 Italia
 @ . vincent@jeanson.nl
 T. +39 0114310691
 M. +39.3341125639

www.tod-h.it

samenwerkende architecten:

tod'h
 architecten architetti



mama-architecten