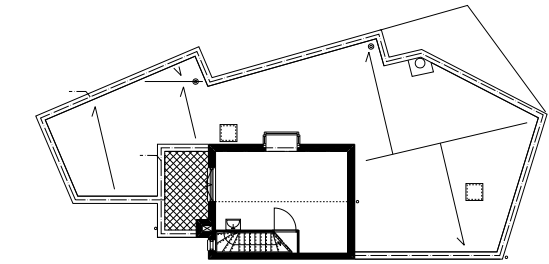
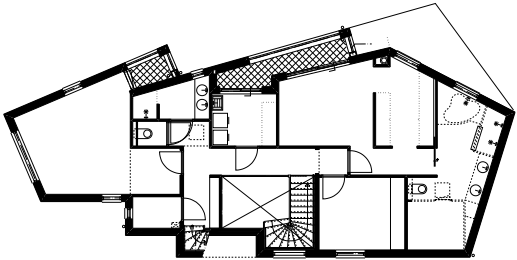


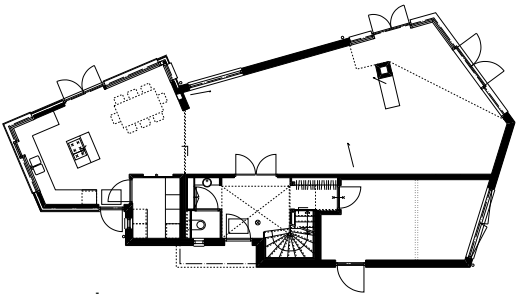
→ achterzijde
↓ zijkant



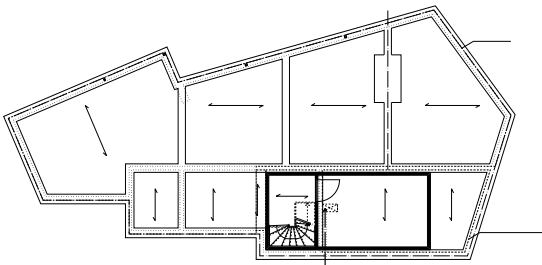
dak



verdieping



begane grond



kelder



↑ maquette
↑ detail gevel



→ interieur

*plaats Den Haag
aannemer Waaijer
oppervlakte 350m²
oplevering 2007*

Project: van Eem- bergen Vroondaal

Het huis voor de familie van Eembergen is een wit gepleisterd stenen huis. Het huis ligt op een langgerekt kavel. Het is een ondiep maar breed huis. Door deze vorm is er veel relatie tussen de leefruimte en de tuin. Door het niet boven elkaar plaatsen van de trappen is er een spannende route langs de kamers ontstaan. De inspringingen in de gevel zorgen voor beschutte plekjes in de tuin en op de balkons. De sculpturale vorm, de keuze van de kleuren en de materialen zorgen ervoor dat er een opvallend, maar toch bescheiden huis ontstaat.

De architecten van dit project zijn
Marie le Mahieu en Marchel Ruijgrok

Meer informatie?

mama-architecten
G. Bidloostraat 27
2563 XC Den Haag
Nederland

Marchel Ruijgrok
marchel@mama-architecten.nl
+31(0)70 360 557
+31(0)6 2460 1032

Vincent Jeanson
vincent@jeanson.nl
+39 (0)33 411 256 39

www.mama-architecten.nl

samenwerkende architecten:

tod'h
architecten architetti



mama-architecten