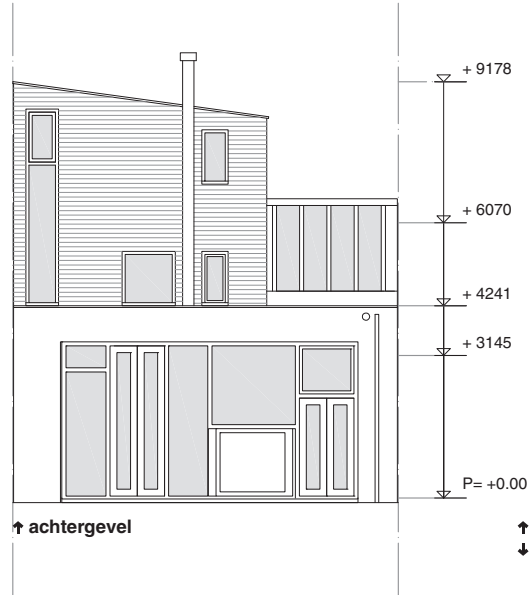
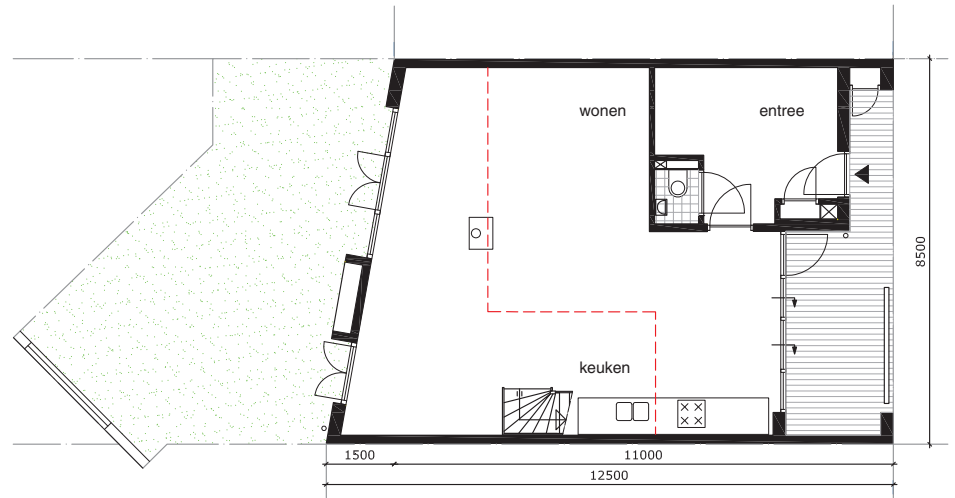


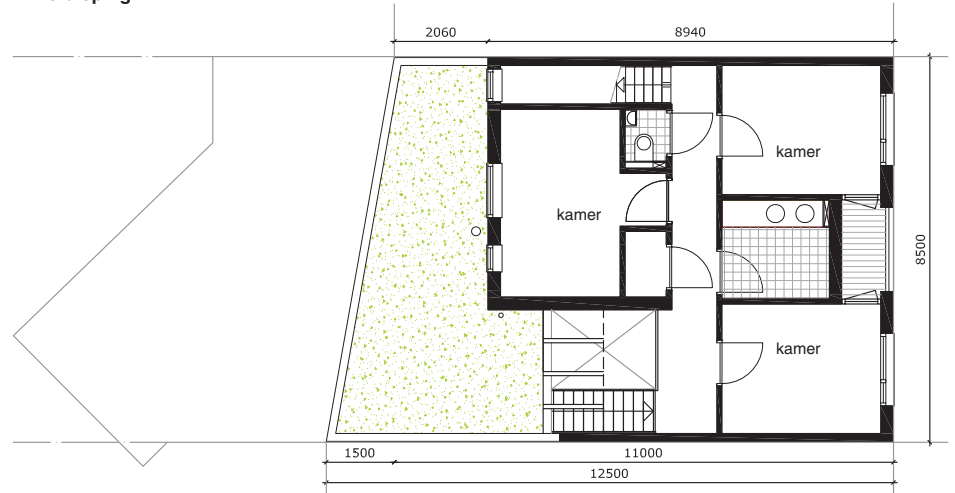
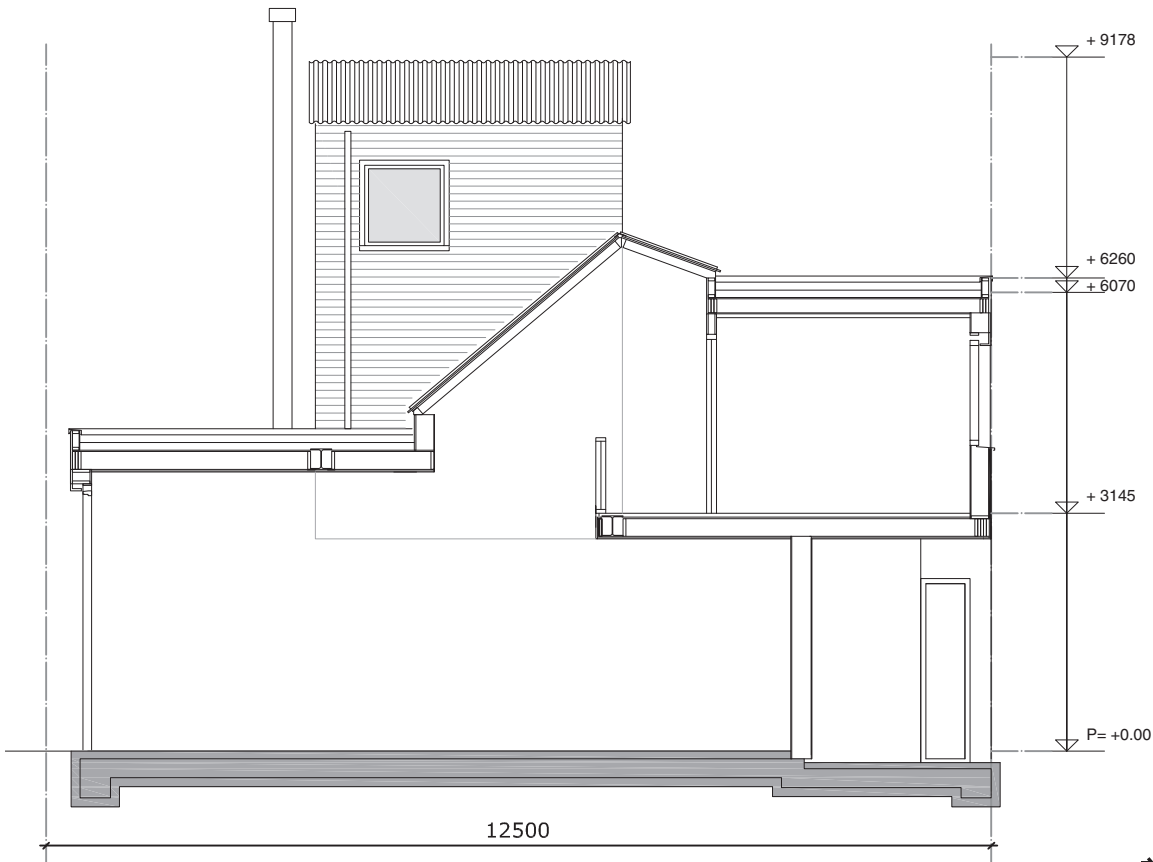
↑ langdoorsnede AA
↓ langdoorsnede BB



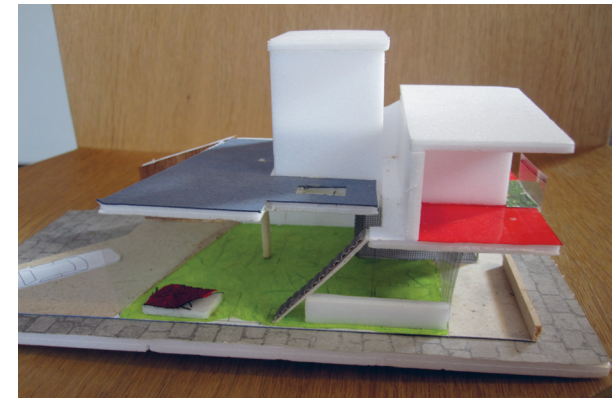
↑ achtergevel



↑ begane grond
↓ 1^{ste} verdieping



→ studie maquette



plaats Leiden
aannemer nog onbekend
oppervlakte 198 m²
oplevering ZOMER 2012

Project: Marije en Tijn, Nieuw Leyden

Volgens Marije en Tijn is hun dagelijkse leven gehuisvest in grote wanorde. Die wanorde wilden we niet veranderen. Het huis zou dan niet Dat van hun zijn. Op de begane grond hebben we één grote ruimte gemaakt waar veel plek is voor de Bende, Marije, Tijn en hun kinderen. Deze grote ruimte lijkt het meest op een schuur waar je zo met je fiets naar binnen rijdt om de boodschappen in de koelkast te zetten. Je loopt door naar boven, door een geheel met daklicht voorziene gang, langs de kamers van de kinderen naar een intiem torenkamertje als beëindiging van een prachtige route van licht door het huis. De veranda is niet alleen een plek om de kinderen in de gaten te houden tijdens het spelen op straat, maar ook een overgang van het volle sociale leven naar het fijn samen zijn van het gezin.

DE ARCHITECTEN VAN DIT PROJECT ZIJN
 VINCENT JEANSON EN MARCHEL RUIJGROK

Meer informatie?

Marchel Ruijgrok
 Govert Bidloostraat 27
 2563 XC Den Haag
 Nederland
 @ . marchel@mama-architecten.nl
 T. +31(0)703605572
 M. +31.(0)624601032

www.mama-architecten

Vincent Jeanson
 via Piave 13
 10122 Torino
 Italia
 @ . vincent@jeanson.nl
 T. +39 0114310691
 M. +39.3341125639

www.tod-h.it

samenwerkende architecten:

tod'h
 architecten architetti

mama-architecten